

News Release

株式会社 **マルエツ**

東京都豊島区東池袋 5-51-12 〒170-8401
 広報 TEL:03-3590-0016 FAX:03-3590-4642

2016年6月10日

「マルエツ 東小金井駅北口店オープン」のお知らせ

6月17日（金）、東京都小金井市に「マルエツ 東小金井駅北口店」がオープンいたしますので、その概要についてご案内いたします。

店舗概要

- | | |
|------------|-------------------------------|
| 1. 店舗名称 | マルエツ 東小金井駅北口（ひがしこがねいえききたぐち）店 |
| 2. オープン日時 | 2016年6月17日（金）午前9：00オープン |
| 3. 住所 | 東京都小金井市梶野町5-3-25 |
| 4. 電話番号 | 042-383-3280 |
| 5. 売場面積 | 916㎡（277坪） |
| 6. 建物構造 | 鉄筋コンクリート造/8階建て（当社店舗は1階） |
| 7. 店長名 | 谷野 秀喜（たにの しゅうき） |
| 8. 従業員数 | 54名（8時間換算） |
| 9. 年間売上高目標 | 11.3億円 |
| 10. 営業時間 | 9：00～25：00 |
| 11. 取扱品目 | 青果・鮮魚・精肉・惣菜・日配食品・一般食品・日用雑貨 |
| 12. 駐車場 | 0台※提携駐車場17台 チケット方式で運営 |
| 13. 駐輪場 | 60台（共用）※他、提携駐輪場167台 チケット方式で運営 |

商圈概要

・当店は小金井市の東側にあり、JR中央線「東小金井駅」の北側約100mの「東小金井駅北口 土地区画整理事業」地内に建設された8階建マンションの1階にオープンいたします。店舗北側には「都道7号線（五日市街道）」が走り、南側には「都道134号線（恋ヶ窪新田三鷹線）」、西側には「都道247号線」が南北に走っています。周辺には、北側に「法政大学」、東側に「亜細亜大学」があります。都心部への通勤・通学に利便性の高い地域となっています。

・商圈特性 ・人口：約7,700人、世帯数：約4,100世帯
 <500m> 世帯伸長率：101.1%（15/14年対比）、世帯当り平均人員：1.87人
 世帯人員比率は、小金井市と比較して単身世帯が54.4%と8%と高く、2人世帯は3.4%、3人世帯は2.9%、4人以上世帯は1.7%低くなっています。
 年齢別人口構成比は、小金井市と比較して15～34歳（35.1%）が6.4%高い地域となっており、55歳以上（24.7%）が6.1%低い地域となっています。

商品・サービスの特徴

- ・当店は、毎日の暮らしに必要な食品スーパーマーケットとして、安全・安心な生鮮食品やおいしい商品をご提供し、地域のお客さまのライフスタイルやニーズにお応えした店づくりをすすめてまいります。
- ・「ATM」の設置のほか、共通ポイントカード「Tカード」、電子マネー「PASMO・Suica」や各種クレジットカードがご利用いただけるなど、利便性を高めています。
- ・店内でお買い上げいただいた商品を3時間以内にご自宅へ配達（有料）する「らくらくクマさん宅配便」を導入いたします。
- ・お客さまの快適なお買物をサポートする「サービス介助士」を配置しています。
- ・店内やバックルームスペースの基本照明、冷蔵ショーケース照明にLEDを使用し、冷凍機の稼働負荷を抑制することにより、電気を削減しています。

【青果】

- ・旬の主力野菜や果実をご提供するとともに、「ちょっといいもの」として、当社が自信を持っておすすめする美味しい商品を「産地厳選」「くだもの日和」として展開します。また、輸入果実の品揃えのほか、単身世帯、若年層需要に対応した適量目の商品や簡単便利商品として「ドライフルーツ」「果実ジュース」「カットフルーツ」「簡単サラダ」「ポイル野菜」などを集合コーナーとして展開します。店舗入口には季節を彩る生花を販売します。

※写真はイメージです



【鮮魚】

- ・新鮮さと旬のご提案をキーワードにまぐろや旬魚お刺身造り、お刺身商材のほか、旬の生魚、切身、当社オリジナル「干しー徹」「できたて干物」などの干物、生サーモンなど、素材の味が楽しめる品揃えで展開します。また、簡便・即食性の高い商品として「漬魚」や「焼魚」「煮魚」「海鮮おつまみ」を取り揃えます。

※写真はイメージです



【精肉】

- ・A5ランクの「仙台牛」をはじめ、当社オリジナル「優夢牛」や鹿児島県産黒毛和牛、「鹿児島県産純粋黒豚」「桜もち豚」「みちのく森林鶏」「はかた地どり」「肥前ひなた赤どり」を品揃えします。また、「焼肉コーナー」は焼肉盛り合わせとともに、味付・内臓肉・厚切り牛タン等、幅広い品揃えをいたします。「お肉屋さんのオードブルコーナー」はおつまみ商品やローストビーフを中心に展開します。また、輸入生ハムの導入や、簡便調理商品として「お肉DEクッキング」を展開します。

※写真はイメージです



【惣菜】

- ・駅前立地のランチ需要に対応した「サンドイッチ」「おにぎり」をはじめ、「お弁当」「寿司丼」、夕食の「おかず」「おつまみ」への対応など、時間帯別に合わせた品揃えを展開します。旬やおいしさ、鮮度にこだわった「にぎり寿司」「巻き寿司」「いなり寿司」、健康志向に対応した「煮魚・焼魚」「減塩醤油使用和惣菜」のほか、「紙焼きグリル」や「洋風DeLiBox」等の洋食メニューを品揃えします。

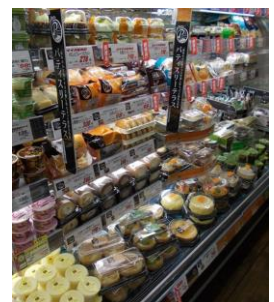
※写真はイメージです



【日配】

- ・単身世帯の需要に対応した個食・簡便商品の品揃えを充実させます。洋日配では、「パティスリーテラス」や「st.mamanlatona」「モチクリーム」、ナチュラルチーズ、機能性表示食品などのこだわり商品を品揃えします。和日配では、上質・こだわり商品として「深大寺そば」や「保谷納豆」「八王子一丁庵豆腐」を品揃えします。

※写真はイメージです



【一般食品】

- ・健康志向やお客さまのこだわりに対応した「減塩・低塩」「カロリーオフ」「無添加」「国産原料」使用商品や、スーパーフード等の話題商品を取り揃えます。
- ・簡便、即食への対応として、「和洋惣菜」「こだわりレトルト」等をコーナー展開します。また、「中華&エスニック」のコーナーを導入し、簡単に本格的な料理提案を実施します。
- ・単身世帯や女性をターゲットとした「シリアルバー」や個食への対応として「フリーズドライ食品」を品揃えします。また、お酒では、多摩の銘酒、「石川酒造（多満自慢・多摩の恵）」「小澤酒造（澤乃井）」などを取り揃え、輸入&クラフトビールやワインも幅広く品揃えします。

※写真はイメージです



【日用雑貨】

- ・毎日の生活に必要な日用雑貨、消耗品に加え、文房具、化粧品、ペットフードを品揃えします。

ご案内図

JR中央線
「東小金井駅」北口

徒歩2分

＜マスコミの皆様へ＞
オープン当日に取材を
ご希望の方は、下記広報宛へ事前にご連絡をお願い申し上げます。



■当社の地域別店舗数状況
(2016年6月17日予定)

地域	東京都	埼玉県	千葉県	神奈川県	茨城県	栃木県	合計
店舗数	142	54	47	46	1	1	291

■お問い合わせ先 経営計画部（広報） 城生（じょうの）・本間 （03-3590-0016）

以上